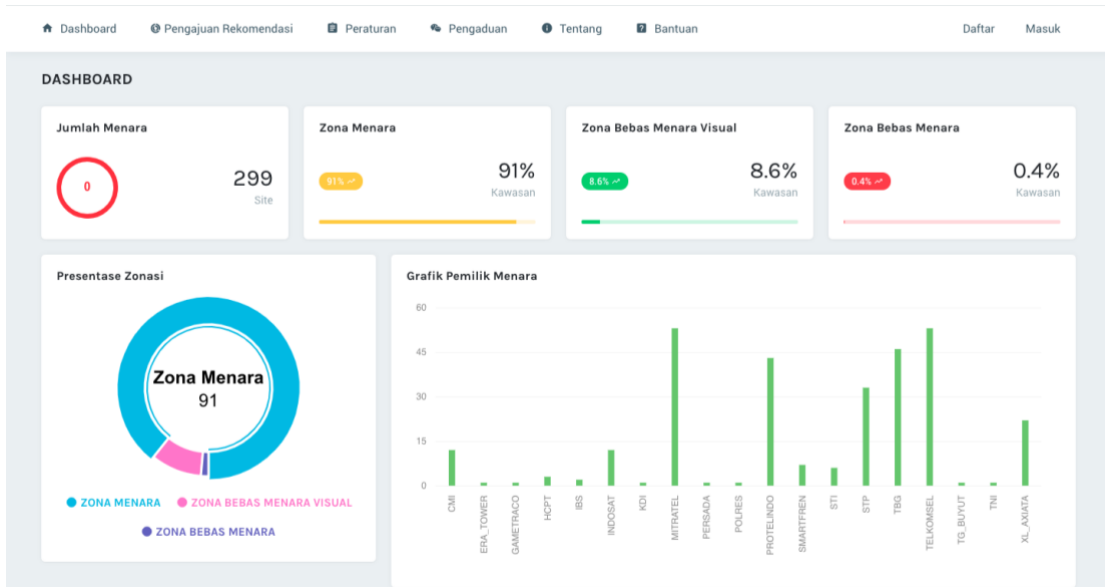


# USER MANUAL SIDALMENTEL

## PENDAFTARAN AKUN

1. Buka url <http://sidalmentel.singkawang.go.id/> dengan tampilan depan seperti berikut:



2. Klik Menu Daftar (<sup>Daftar</sup> ) yang ada pada sisi kanan atas, maka anda akan mendapatkan tampilan form pendaftaran seperti berikut:

The registration form contains the following fields:

- Entri Data Pendaftaran:** Entri data dengan benar, untuk melakukan pendaftaran!
- Nama Pemohon\*:** Agnes Monica
- Nama Perusahaan\*:** PT AGNES PROVIDER
- Jabatan\*:** Manager Operasional
- Alamat Kantor\*:** Jalan Banyuwangi No 12345
- Nama Provider\*:** AGNES

Registration form fields:

- NIK\*: 3789099\*\*\*\*\*
- Jenis Kelamin\*: Perempuan
- Email address\*: agnes\*\*\*\*\*@gmail.com
- No HP/Telepon\*: 82109298\*\*\*
- Password\*: [masked]
- Confirm Password\*: [masked]

Buttons:

2018 © Dinas Kominfo Kabupaten Banyuwangi

Isi semua field dengan lengkap, pastikan data yang anda masukkan benar. Setelah semua field terisi berikutnya klik tombol Submit. Dan anda akan mendapatkan informasi seperti berikut:

Navigation: [Dashboard](#) [Pengajuan Rekomendasi](#) [Peraturan](#) [Pengaduan](#) [Tentang](#) [Bantuan](#) [Daftar](#) [Masuk](#)

**PENDAFTARAN SUKSES**

**Pendaftaran Sukses**  
Pendaftaran anda berhasil disubmit!

Kami telah mengirimkan email verifikasi ke email yang anda daftarkan, silahkan buka email anda untuk melakukan verifikasi. Untuk dapat login ke sistem ini anda harus memverifikasi akun anda dengan klik link verifikasi yang telah kami kirimkan. Terimakasih, kalau ada kendala silahkan hubungi kami.

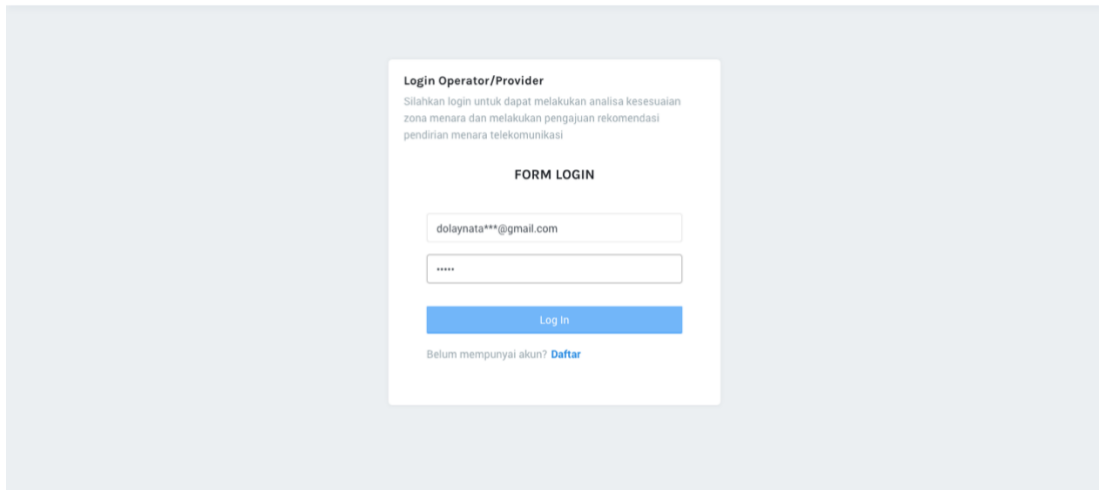
2018 © Dinas Kominfo Kabupaten Banyuwangi

Kami telah mengirimkan email verifikasi ke email yang anda daftarkan, silahkan buka email anda untuk melakukan verifikasi. Untuk dapat login ke sistem ini anda harus memverifikasi akun anda dengan klik link verifikasi yang telah kami kirimkan.

- Setelah anda memverifikasi email anda, anda dapat login ke aplikasi melalui tombol

**Masuk**

masuk yang ada pada sisi kanan atas (  ), dan akan mendapatkan tampilan sebagai berikut:

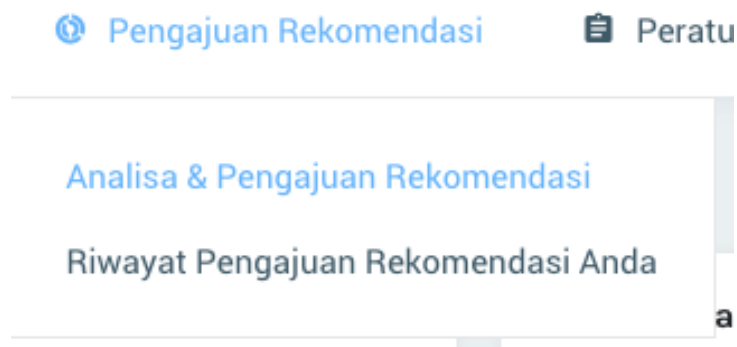


2018 © Dinas Kominfo Kabupaten Banyuwangi

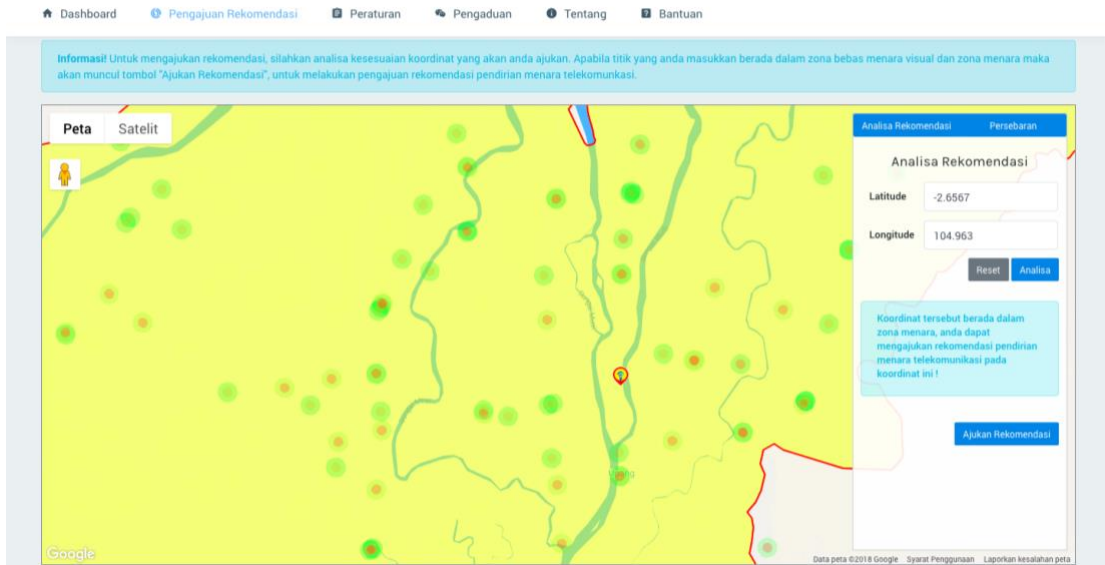
Masukkan username dengan email anda, dan password anda untuk masuk ke aplikasi

## PENGAJUAN REKOMENDASI

1. Untuk melakukan pengajuan rekomendasi anda harus login terlebih dahulu, kemudian pilih menu Pengajuan Rekomendasi->Analisa & Pengajuan Rekomendasi.



2. Menu Analisa & Pengajuan Rekomendasi, anda dapat melakukan pengecekan dengan menginputkan koordinat latitude dan longitude pada form ini kemudian klik Analisa untuk melakukan pengecekan:



Ketika titik yang anda ajukan berada dalam zona yang diperbolehkan, akan muncul tombol **Ajukan Rekomendasi**, dengan melakukan klik tombol ini berarti anda akan mengajukan rekomendasi.

NOTE:

- Apabila titik yang anda ajukan tidak diperbolehkan maka anda tidak akan muncul tombol **Ajukan Rekomendasi**.
- Informasi mengenai informasi ZONASI anda dapat baca lebih detailnya pada: [http://sidalmentel.singkawang.go.id/peraturan/view\\_daerah](http://sidalmentel.singkawang.go.id/peraturan/view_daerah)

3. Setelah anda klik pengajuan rekomendasi akan muncul tampilan inputan form sebagai berikut:

Kemudian lengkapi semua isian dan klik Submit untuk melanjutkan.

4. Selanjutnya akan muncul form untuk upload dokumen seperti berikut.

Dashboard Pengajuan Rekomendasi Peraturan Pengaduan Tentang Bantuan

### FORM PENGAJUAN

**Upload File**  
Upload File untuk melengkapi data pendaftaran!

**Informasi!** Untuk melengkapi proses peninjauan rekomendasi, harus melengkapi dokumen-dokumen secara lengkap (data yang tidak lengkap, tidak disetujui) dan benar, pemalsuan data dapat dipidana sesuai dengan undang-undang ITE yang berlaku. Dokumen yang diupload harus jelas dan dapat dibaca.  
Note: \* Wajib Diupload. \*\* Opsiional, Hanya wajib pada kondisi yang disebutkan

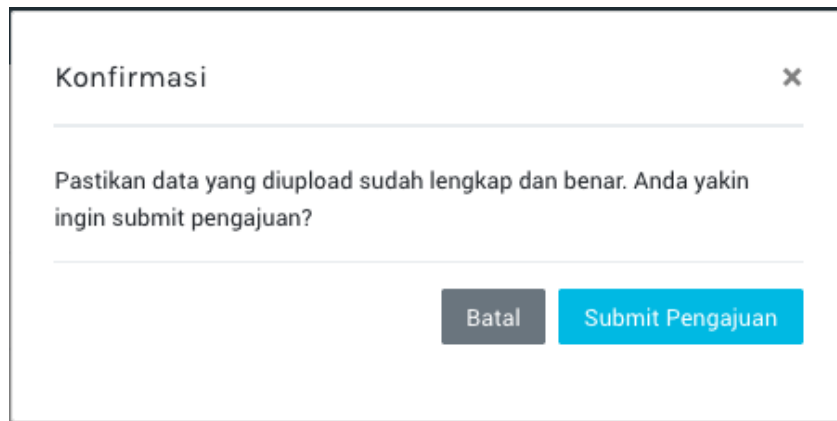
Jenis Dokumen	Type File	Pilih File	Upload	Keterangan
Surat Permohonan kepada Kepala Dinas*	.png .jpg .jpeg .JPG .JPEG	Choose File No file chosen	Upload	
KTP Pemilik Perusahaan*	.png .jpg .jpeg .JPG .JPEG	Choose File No file chosen	Upload	
Surat Kuasa (jika bukan dari internal pemilik perusahaan)**	.png .jpg .jpeg .JPG .JPEG	Choose File No file chosen	Upload	
Fotokopi KTP (yang dikuasakan atau yang ditugaskan)**	.png .jpg .jpeg .JPG .JPEG	Choose File No file chosen	Upload	
SIUP Perusahaan*	.png .jpg .jpeg .JPG .JPEG	Choose File No file chosen	Upload	
TDP Perusahaan*	.png .jpg .jpeg .JPG .JPEG	Choose File No file chosen	Upload	
Akta Pendirian Perusahaan*	.png .jpg .jpeg .JPG .JPEG	Choose File No file chosen	Upload	
NPWP Perusahaan*	.png .jpg .jpeg .JPG .JPEG	Choose File No file chosen	Upload	
Setifikat Tanah/Sewa Lahan*	.png .jpg .jpeg .JPG .JPEG	Choose File No file chosen	Upload	
Surat Persetujuan Warga Dalam Radius / HO*	.png .jpg .jpeg .JPG .JPEG	Choose File No file chosen	Upload	
Fotokopi KTP warga dalam Radius*	.pdf	Choose File No file chosen	Upload	
Bukti Penerimaan Pemberitahuan Persetujuan Warga Dalam Radius*	.pdf	Choose File No file chosen	Upload	
Rekomendasi Camat dan Lurah / Kepala Desa*	.png .jpg .jpeg .JPG .JPEG	Choose File No file chosen	Upload	
Design Engineering Detail (DED) Menara Telekomunikasi*	.png .jpg .jpeg .JPG .JPEG	Choose File No file chosen	Upload	
Surat Rekomendasi Kawasan Keselamatan Operasional Penerbangan (KKOP) (Untuk Ketinggian Menara > 42 m dari LANUD)**	.png .jpg .jpeg .JPG .JPEG	Choose File No file chosen	Upload	
Pernyataan sanggup mengganti kerugian kepada warga masyarakat apabila sanggup untuk membongkar menara apabila menara sudah tidak berfungsi dan tidak memiliki izin mendirikan bangunan; kesiapan untuk penggunaan menara bersama; kesanggupan untuk membayar retribusi pengendalian menara*	.pdf	Choose File No file chosen	Upload	

**Himauan!** Setelah semua data sudah diupload dengan keterangan "Sudah Upload" maka klik Submit Pengajuan. Setelah disubmit data akan diverifikasi oleh admin, selanjutnya anda akan mendapatkan informasi pengajuan anda dari email.

Submit Pengajuan

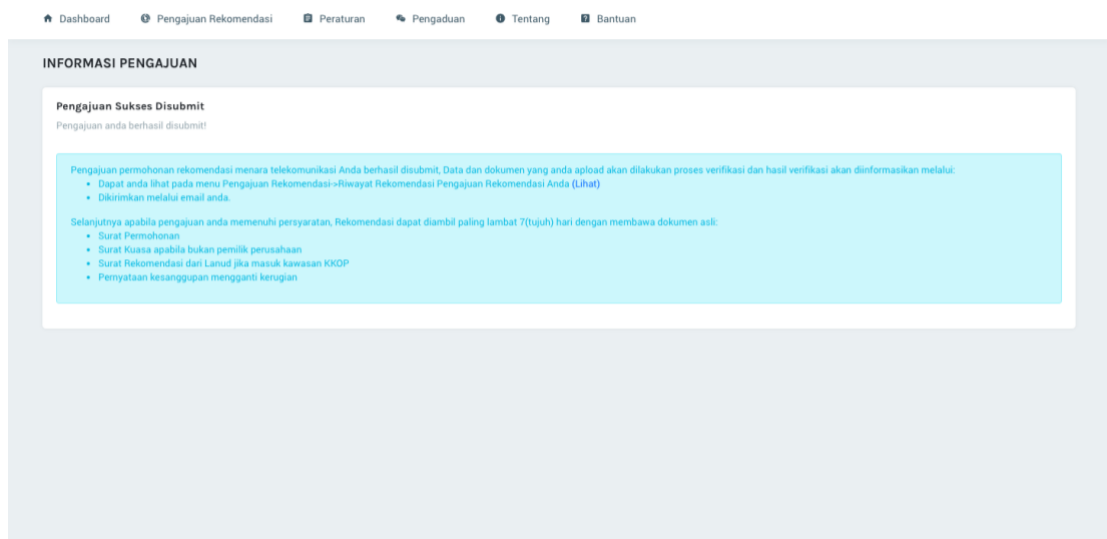
2018 © Dinas Kominfo Kabupaten Banyuwangi

Anda harus melakukan upload satu per satu dengan type file yang sesuai, adapun yang pertama adalah anda harus pilih file dari menu Pilih File (  No file chosen ) setelah anda pilih file selanjutnya ada klik tombol upload(  ), apabila berhasil maka akan muncul keterangan (  ) Lakukan pada semua field upload, setelah selesai semua selannjutnya klik tombol Submit Pengajuan. Akan ada pop up seperti berikut:



Klik Sumbit Pengajuan

5. Pengajuan berhasil, akan muncul informasi sebagai berikut:



2018 © Dinas Kominfo Kabupaten Banyuwangi

Pengajuan permohonan rekomendasi menara telekomunikasi Anda berhasil disubmit, Data dan dokumen yang anda apload akan dilakukan proses verifikasi dan hasil verifikasi akan diinformasikan melalui:

- Dapat anda lihat pada menu Pengajuan Rekomendasi->Riwayat Rekomendasi Pengajuan Rekomendasi Anda (Lihat)
- Dikirimkan melalui email anda.

Selanjutnya apabila pengajuan anda memenuhi persyaratan, Rekomendasi dapat diambil paling lambat 7(tujuh) hari dengan membawa dokumen asli:

- Surat Permohonan
- Surat Kuasa apabila bukan pemilik perusahaan
- Surat Rekomendasi dari Lanud jika masuk kawasan KKOP
- Pernyataan kesanggupan mengganti kerugian

**TERIMA KASIH**